





TEPIA



4

9 MOT

1927

1949

34

"

"



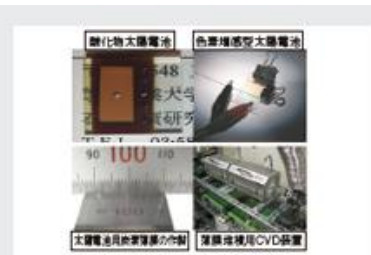
2500 /



( )

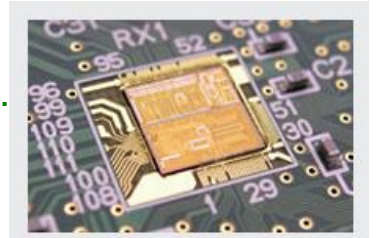
(99) , BCI (1) , (3)

/ / / /

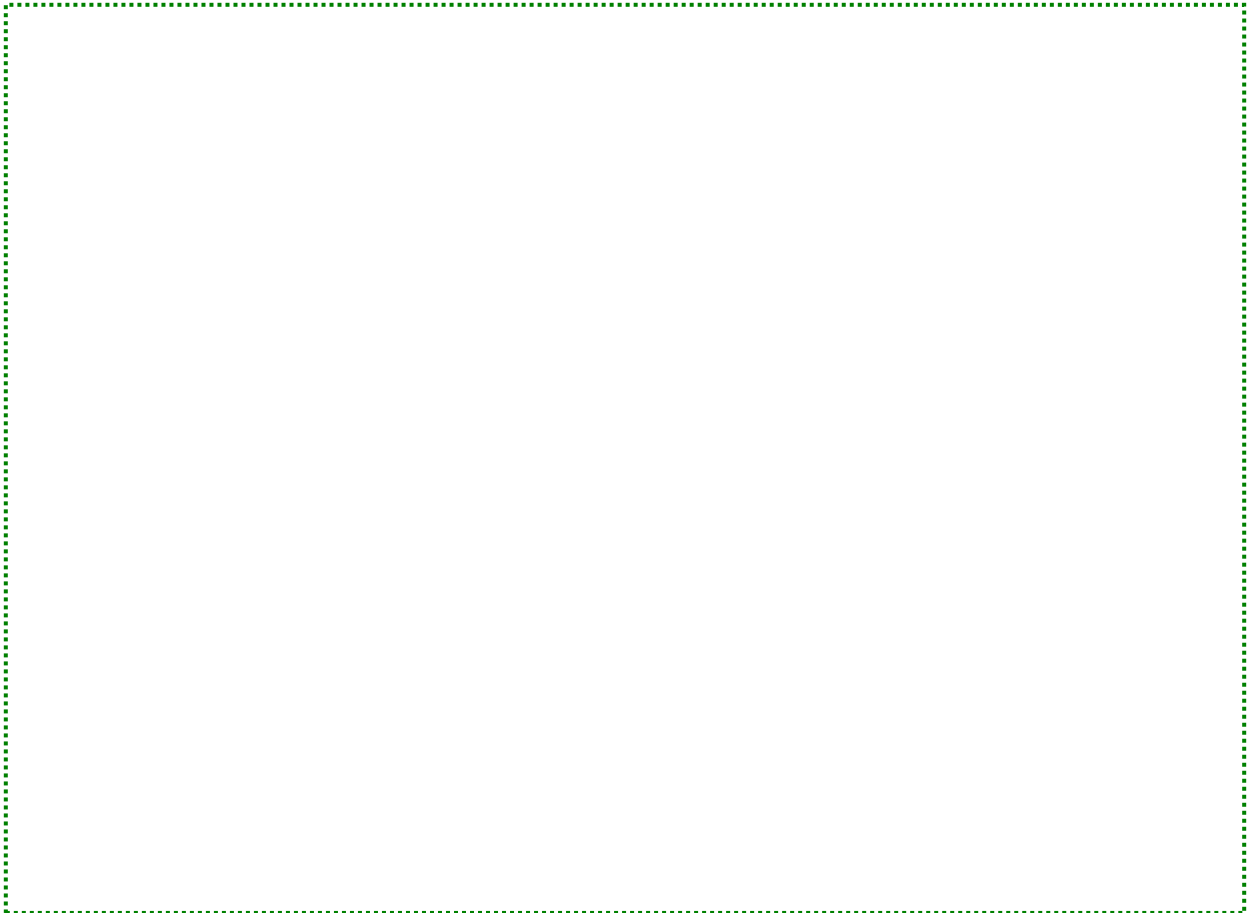
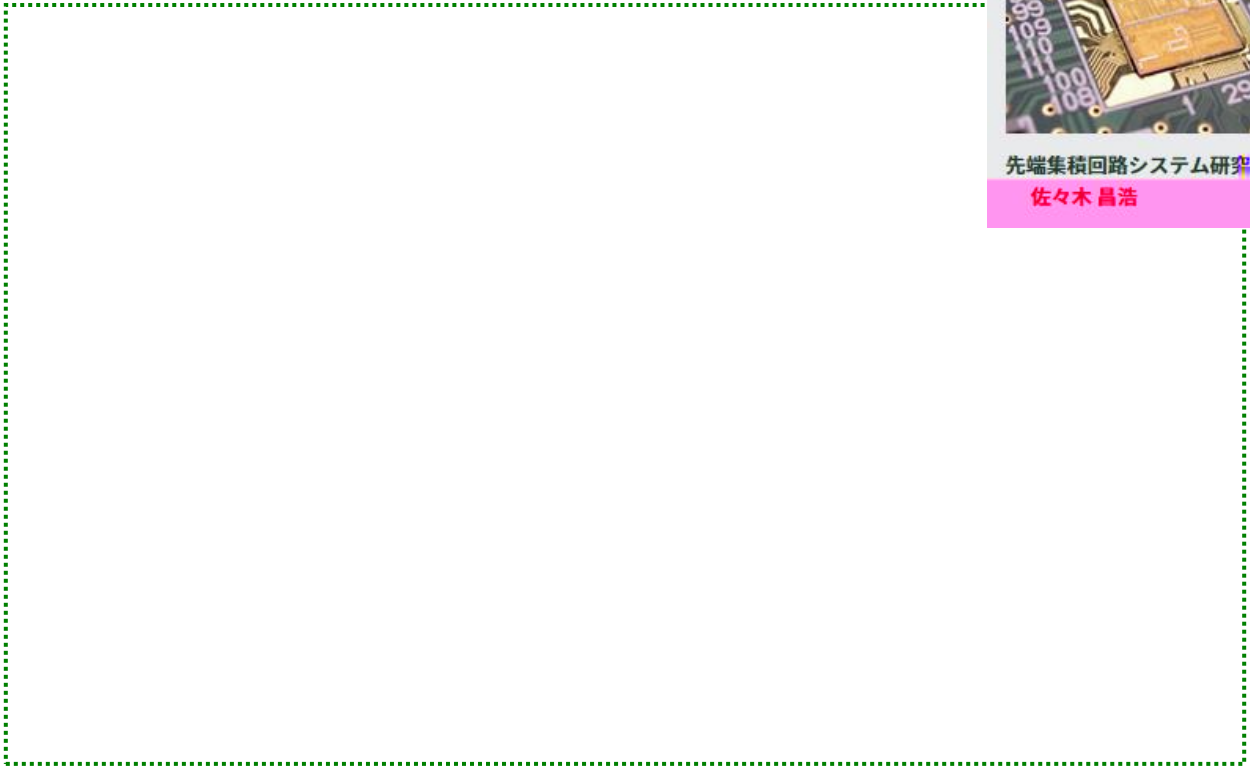


半導体エレクトロニクス研究室  
石川 博康





先端集積回路システム研究  
佐々木 昌浩





生命情報電子研究室  
六車 仁志



集積光デバイス研究室  
横井 秀樹



TEPIA

Work Shop

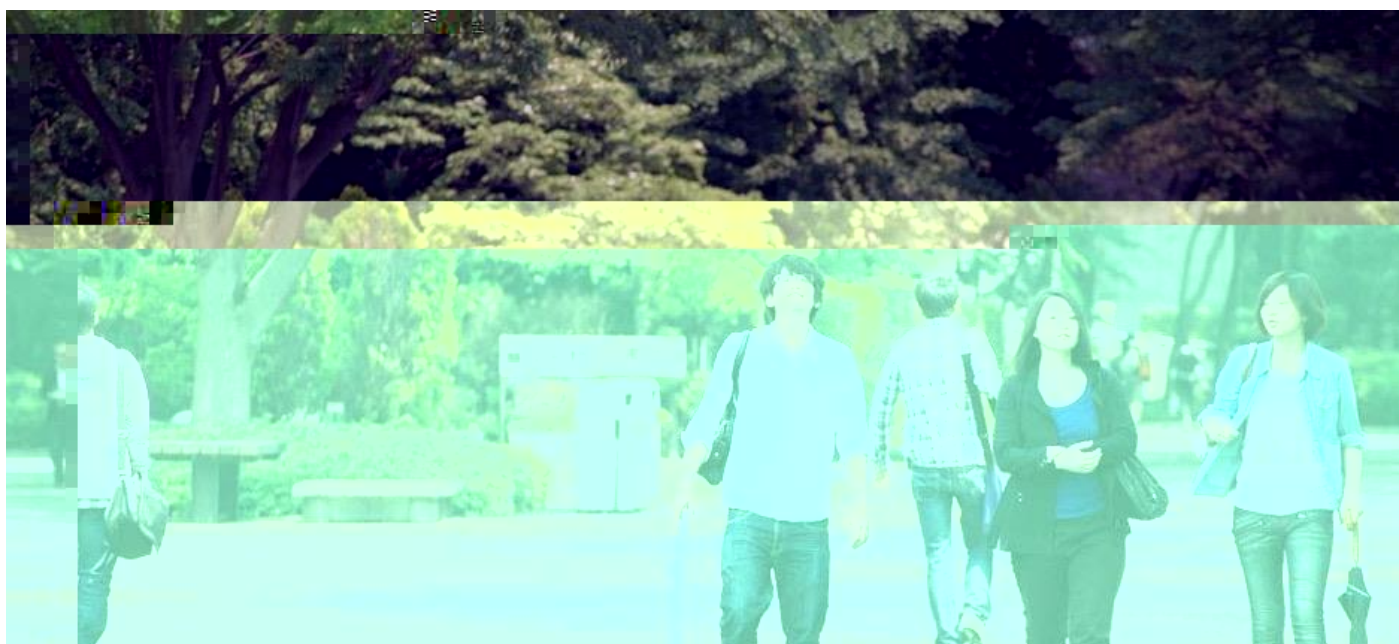








1 24 11 00—16 00





30

CET-6 425



duanqi@xf-world.org